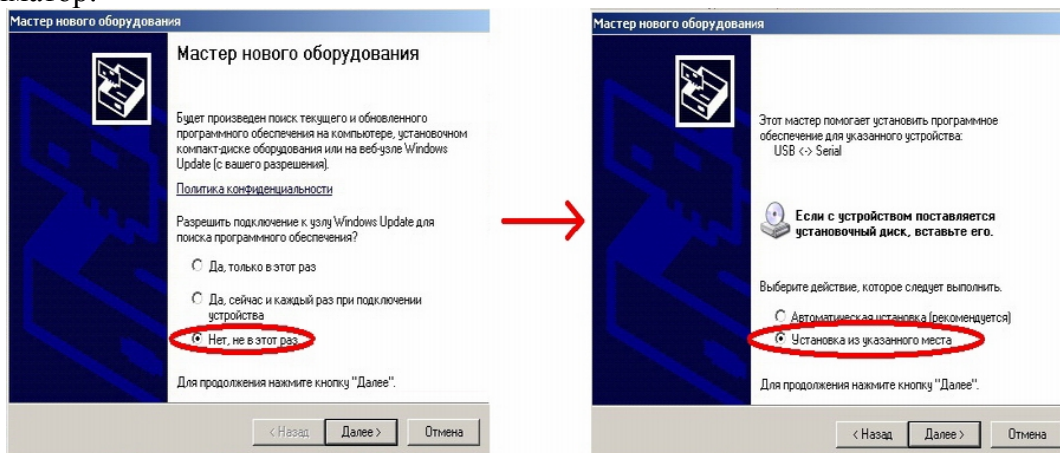


Установка драйвера USB-программатора

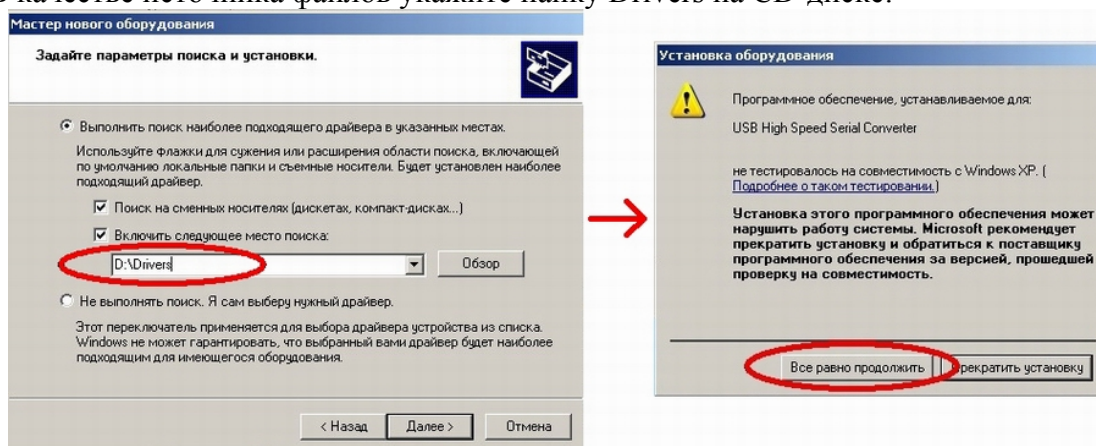
При первом подключении USB-программатора ОС Windows сообщит Вам о том, что найдено новое оборудование и вызовет мастера установки нового оборудования. Следуйте инструкциям, приведенным ниже. Вам нужно будет установить два устройства:

1. USB High Speed Serial Converter;
2. USB Serial Port.

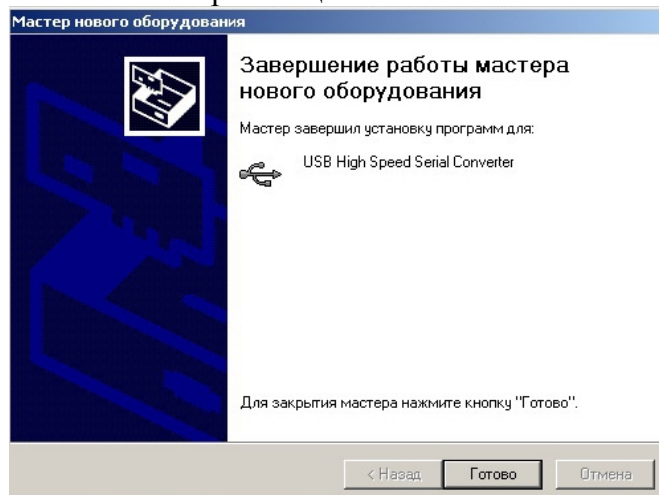
Вставьте диск с дистрибутивом программы “KeyProg” и подключите USB-программатор:



В качестве источника файлов укажите папку Drivers на CD-диске:



По завершении установки мастер сообщит Вам об этом:



Помните, Вам нужно установить два устройства!